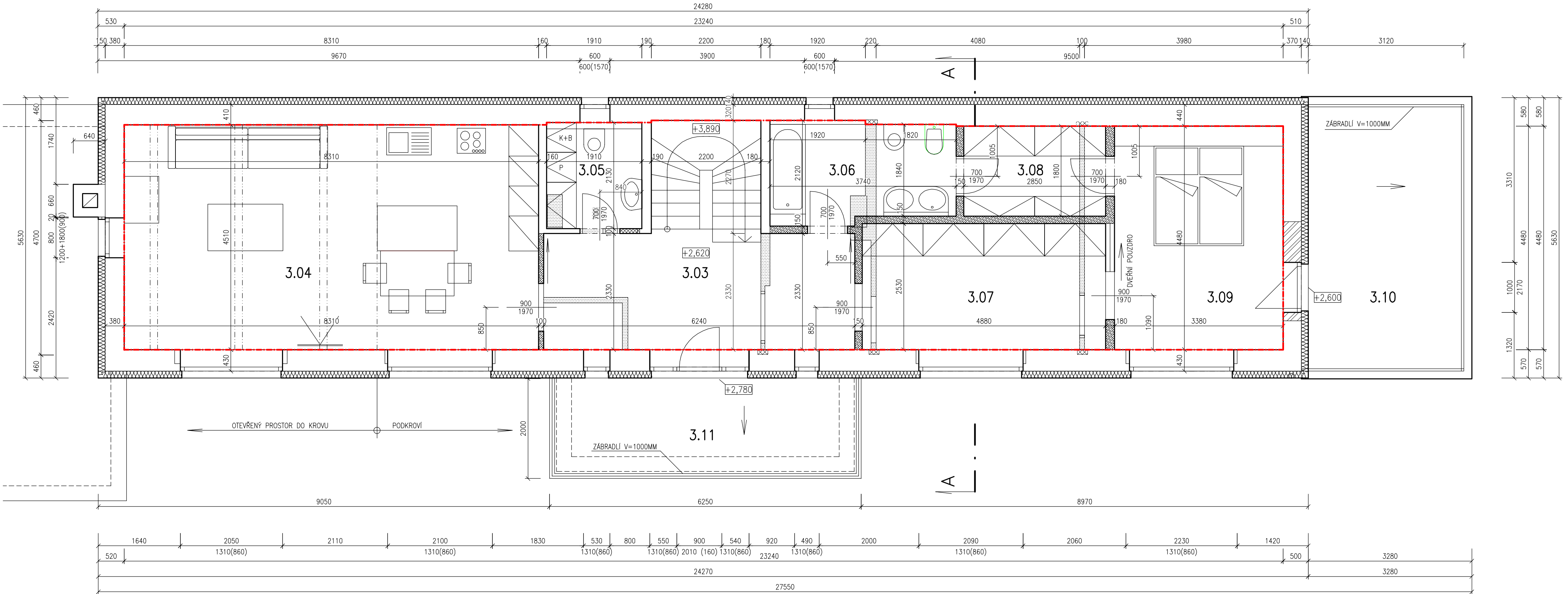


PŮDORYS 2.NP M1:50



LEGENDA MATERIÁLU

- STÁVAJÍCÍ KONSTRUKCE
- BOURANÉ KONSTRUKCE
- SÁDROKARTONOVÉ KONSTRUKCE – AKUSTICKÝ ÚTLUM 42dB
- FASÁDNÍ POLYSTYREN ŠEDÝ (0,032W/mK)

POZNÁMKA:

- MÍSTNOSTI BEZ PŘÍMÉHO VĚTRÁNÍ JSOU VĚTRÁNY NUCENĚ POMOCÍ VZDUCHOTECHNICKÉHO POTRUBÍ A EL. VENTILÁTORU – VIZ SAMOSTATNÁ ČÁST PD.
- VÝBĚR OBKLADŮ A DLAŽEB PROVEDE INVESTOR BĚHEM REALIZACE.
- STAVEBNÍ OTVORY DVEŘÍ SE UPŘESNÍ BĚHEM REALIZACE DLE POŽADAVKŮ VÝROBCŮ DVEŘÍ A POUZDER PRO POSUVNÉ DVEŘE.
- ROZMĚRY KRBOVÉHO TĚLESA JSOU POUZE INFORMATIVNÍ, BUDE UPŘESNĚNO PŘI REALIZACI.
- PŘED KRBEM NEBO KRBOVÝMI KAMNY BUDE NEHOŘLAVÁ PODLAHA (NAPŘ. KERAMICKÁ DLAŽBA) O VELIKOSTI DLE MONTÁŽNÍCH PŘEDPISŮ VÝROBCE KRBOVÉ VLOŽKY.

LEGENDA MÍSTNOSTÍ

ČÍSLO	NÁZEV	PLOCHA	NOVÁ NÁŠLAPNÁ VRSTVA	POZNÁMKA
3.01	ZADVEŘÍ	3,68	KERAMICKÁ DLAŽBA ①	KERAMICKÝ SOKL V=100MM
3.02	CHODBA	3,27	KERAMICKÁ DLAŽBA ①	KERAMICKÝ SOKL V=100MM
3.03	CHODBA +SCHODIŠTĚ	19,53	PVC ③	PVC PODLAHOVÁ LIŠTA
3.04	OBÝVACÍ POKOJ + KK	37,47	PVC ③	PVC PODLAHOVÁ LIŠTA
3.05	WC + TECH. MÍSTNOST	4,06	KERAMICKÁ DLAŽBA ④	KERAMICKÝ SOKL V=100MM
3.06	KOUPELNA	7,37	KERAMICKÁ DLAŽBA ④	KERAMICKÝ SOKL V=100MM
3.07	PRACOVNA (HOST. POKOJ)	12,34	PVC ③	PVC PODLAHOVÁ LIŠTA
3.08	ŠATNA	5,13	PVC ③	PVC PODLAHOVÁ LIŠTA
3.09	LOŽNICE	15,14	PVC ③	PVC PODLAHOVÁ LIŠTA
3.10	TERASA I	18,58	BETONOVÁ DLAŽBA NA TERČE ⑥	
3.11	TERASA II	12,50	BETONOVÁ DLAŽBA NA TERČE ⑤	

BYT Č.3 – 105,15m² + TERASY 31,08m² (3.NP)

projektoval	kreslil	odp. projektant	ved. projektant
František Kasík		František Kasík	František Kasík
SÚ: DOLNÍ BŘEŽANY		MÚ: ZLATNÍKY – HODKOVICE	
INVESTOR: GaD INVEST s.r.o., LIBEŇSKÁ 116, 25241 ZLATNÍKY – HODKOVICE IČ 28862589			
STAVEBNÍ ÚPRAVY A SNÍŽENÍ ENERGETICKÉ NÁROČNOSTI DOMU Č.P. 116, LIBEŇSKÁ ULICE, 252 41 ZLATNÍKY–HODKOVICE D1.1. ARCHITEKTONICKO STAVEBNÍ ŘEŠENÍ Objekt SO – 01 – RODINNÝ DŮM			datum: 06/2018 formát: 8 x A4 Stupeň: DSP měřítko: 1 : 50 zak. číslo:
obsah výkresu: PŮDORYS 2.NP			arch. číslo: D1.1.3 č. výkresu: